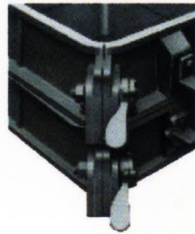
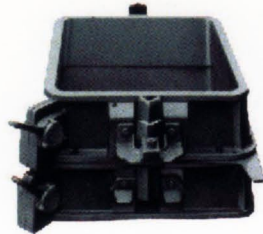




テーパー開閉枠

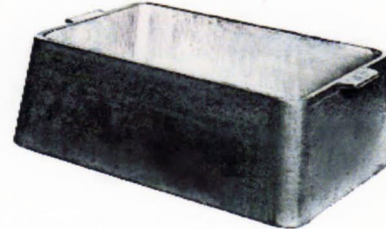
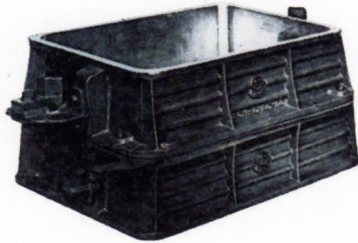


開閉枠



テーパー抜枠

ジャケット

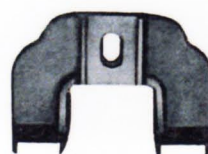


ガイドバー

プレートガイド

ガイドライナー (B)

ガイドライナー (C)



標準型寸法

No	テーパー抜枠	テーパー開閉枠	左記用ジャケット	開閉枠
1	200 × 250 × 100/100		No.1 ~ No.17用 ジャケット	
2	250 × 300 × "	250 × 300 × 100/100		250 × 300 × 100/100
3	250 × 350 × "	250 × 350 × "		250 × 350 × "
4	250 × 400 × "	250 × 400 × "		250 × 400 × "
5	250 × 450 × "	250 × 450 × "		
6	250 × 500 × "			
7	300 × 300 × "	300 × 300 × "		300 × 300 × "
8	300 × 350 × "	300 × 350 × "		300 × 350 × "
9	300 × 400 × "	300 × 400 × "		300 × 400 × "
10	300 × 450 × "	300 × 450 × "		
11	300 × 500 × "			
12	350 × 350 × "	350 × 350 × "		350 × 350 × "
13	350 × 400 × "			350 × 400 × "
14	350 × 450 × "	350 × 450 × "		
15	400 × 400 × "	400 × 400 × "		400 × 400 × "
16	400 × 450 × "	400 × 450 × "		
17	450 × 450 × "	450 × 450 × "		

- 注) 1. 上記以外の寸法ご希望の方はご用命により製作いたします。
 2. 上記寸法は長サ巾とも中心見切内側を表示して居ります。
 優秀な造型機も適当な金型枠等がなければ良好な能率が上りません。抜枠、金型等も同時に御用命下さる事が御便利かと存じます。

铸造工場 株式会社ヨーマー
 設備機械

営業品目

モールドイングマシン	コアシューター
低圧力铸造機	金型铸造機
エアバイブレーター	砂処理プラント
その他铸造工場用諸設備設計製作	

【本社/工場】

〒252-1113 神奈川県綾瀬市上土棚中3-2-58
 TEL : 0467-78-5811 FAX : 0467-78-4384